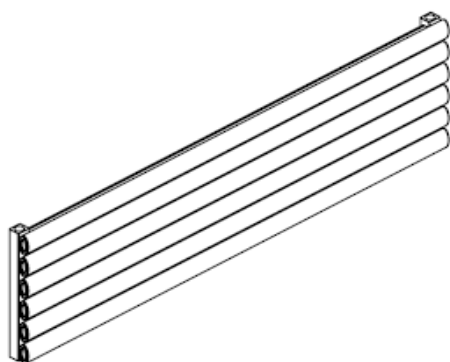
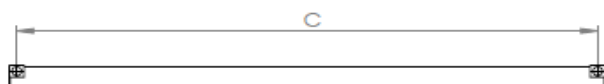
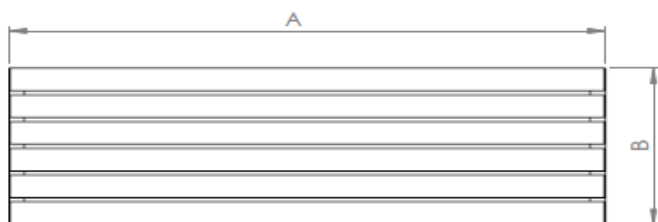


# BELLA HORIZONTAL

# LOJIMAX

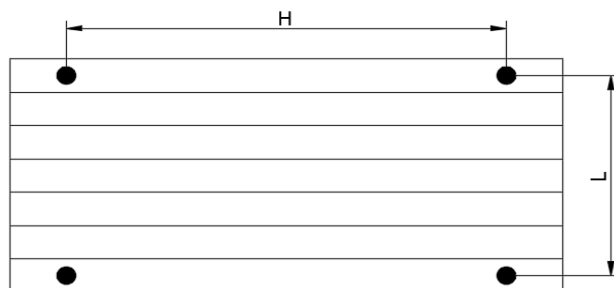
Design Radiators

## 3D ИЗГЛЕД



## ТЕХНИЧЕСКА ИНФОРМАЦИЯ

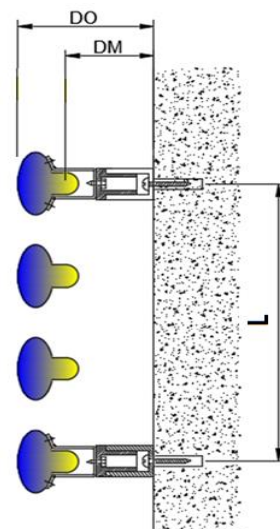
| БРОЙ ГЛИДЕРИ | ВИСОЧИНА (ММ) "В" | ИНСТАЛАЦ. ВИСОЧИНА (ММ) "L" | ШИРИНА (ММ) "А" | МЕЖДУОСОВА ШИРИНА (ММ) "С" | ИНСТАЛАЦ. ШИРИНА (ММ) "Н" |
|--------------|-------------------|-----------------------------|-----------------|----------------------------|---------------------------|
| 2            |                   |                             | 800             | 745                        | 600                       |
| 3            |                   |                             | 900             | 845                        | 700                       |
| 4            |                   |                             | 1000            | 945                        | 800                       |
| 5            | 286               | 236                         | 1100            | 1045                       | 900                       |
| 6            | 345               | 295                         | 1200            | 1145                       | 1000                      |
| 7            | 404               | 354                         | 1300            | 1245                       | 1100                      |
| 8            | 463               | 413                         | 1400            | 1345                       | 1200                      |
| 9            | 522               | 472                         | 1500            | 1445                       | 1300                      |
| 10           | 581               | 531                         | 1600            | 1545                       | 1400                      |
| 11           |                   |                             | 1700            | 1645                       | 1500                      |
| 12           |                   |                             | 1800            | 1745                       | 1600                      |
|              | DO =              | 100-120 MM                  | 1900            | 1845                       | 1700                      |
|              | DM =              | 62-82 MM                    | 2000            | 1945                       | 1800                      |



## МОНТАЖЕН СЕТ

|  |   |                                     |   |
|--|---|-------------------------------------|---|
|  |   |                                     |   |
| МОНТАЖЕН ЕЛЕМЕНТ РАД. X 4<br>HANGER - RAD. X 4 | МОНТАЖЕН ЕЛЕМЕНТ СТЕНА X 4<br>HANGER - WALL X 4 | ВИНТ ЗА СТЕНА X 4<br>WALL SCREW X 4 | ВИНТ ЗА РАДИАТОРА X 8<br>RADIATOR SCREW X 8 |
|  |   |                                     |   |
| ОБЕЗВЪЗДУШИТЕЛ X 1                             | ТАПА X 1  | ДЕКОРАТИВНА КАПАЧКА X 2             | ДЮБЕЛ X 4                                   |

|    |                        |
|----|------------------------|
| 1  | РАДИАТОР               |
| 2  | МОНТАЖЕН ЕЛЕМЕНТ РАД.  |
| 3  | ВИНТ ЗА РАДИАТОРА      |
| 4  | ВИНТ ЗА СТЕНА          |
| 5  | ФИКСИРАЩ ВИНТ          |
| 6  | МОНТАЖЕН ЕЛЕМЕНТ СТЕНА |
| 7  | ДЮБЕЛ                  |
| 8  | СТЕНА                  |
| 9  |                        |
| 10 |                        |



ФИКСИРАЩ ВИНТ X 4

